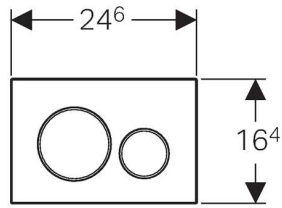
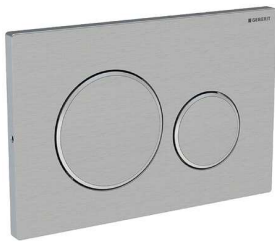


## Plaque de déclenchement Geberit Sigma20 pour rinçage double touche, à visser



### Utilisation

- Pour le déclenchement du rinçage des réservoirs à encastrer Geberit Sigma

### Caractéristiques

- Déclenchement frontal
- Tiges de déclenchement à isolation phonique, ajustement rapide sans outils

### Détails du produit

Force de déclenchement	< 20 N
Matériau	Acier inoxydable

### Livré avec

- Cadre de fixation
- 2 boulons d'écartement
- 2 tiges de déclenchement
- Jeu de vis

### Assortiment

N° de réf.	Couleur	Revêtement
115.889.SN.1	Acier inoxydable brossé / poli / brossé	Facile à nettoyer

- i** Couleurs et surfaces sont indiqués suivant l'ordre plaque / bague / poussoir dans le tableau de commande

### Accessoires

- Kit de rallonge pour réservoirs à encastrer Geberit Sigma, Geberit Omega et Geberit Kappa